

# VISWALK – Fußgängersimulation



Walk this way!



## Was ist VISWALK?

Die gängigste Art sich fortzubewegen ist und bleibt – Gehen. Im Gegensatz zu Fahrzeugen folgen Fußgänger keinen genauen Regeln. Sie bleiben unvermittelt stehen, ändern ihre Richtung oder biegen plötzlich ab.

Wir haben diese Herausforderung angenommen und in enger Zusammenarbeit mit der Wissenschaft eine Lösung entwickelt, die die Psychologie von Fußgängern berücksichtigt. Das Ergebnis: VISWALK, die Software für Fußgängersimulation aus der PTV Vision-Produktfamilie.

Die realistische Analyse und Simulation des Gehverhaltens mit VISWALK ist einzigartig – ob im freien Raum, in Gebäuden oder im Zusammenhang mit Großveranstaltungen.

VISWALK ist für alle konzipiert, die die Bedürfnisse der Fußgänger in ihren Projekten oder Untersuchungen berücksichtigen, wie zum Beispiel Verkehrsplaner und -berater, Architekten sowie Besitzer öffentlich zugänglicher Immobilien, Veranstaltungsorganisateur und Brandschutzplaner.

## Das bietet Ihnen VISWALK

### ► **Dynamisches Routing**

VISWALK ermöglicht es Ihnen, eine Simulation durchzuführen, in der Fußgänger nicht nur den kürzesten, sondern auch den schnellsten Weg zum Ziel wählen können – denn der Zeitfaktor ist oft entscheidend.

### ► **Analyse-Ergebnisse**

Mit VISWALK können Sie Reisezeiten, Menschenmengen, LOS (Level of Service), Warteschlangen und Wartezeiten analysieren.

### ► **Wissenschaftlich untermauert**

VISWALK wurde gemeinsam mit weltweit führenden Wissenschaftlern und Forschern entwickelt. Herausgekommen ist eine Software, die das Fußgängerverhalten realistisch simuliert.

### ► **Beeindruckende 2D- und 3D-Animationen**

Generieren Sie aus Ihren Planungen 2D- und 3D-Animationen per Knopfdruck.

### ► **CAD-Import**

Ihre CAD-Pläne im Standardformat oder Grafiken können Sie einfach für die Simulationen importieren. Ihre Planungsergebnisse lassen sich dann ebenso leicht in eine externe Visualisierungssoftware exportieren.

### ► **Vollständige Integration in VISSIM**

In Kombination mit VISSIM wird aus VISWALK ein multimodales Simulationsprogramm, das sowohl Menschen, als auch den öffentlichen Verkehr und Individualverkehr analysieren und simulieren kann.



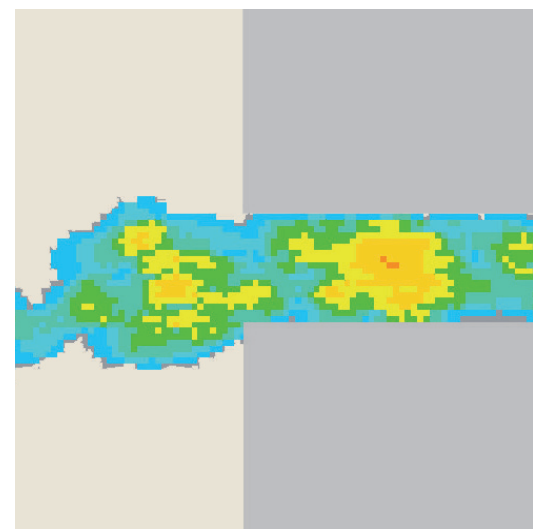
## Anwendungsfälle

VISWALK ist für unterschiedlichste Anwendungsgebiete geeignet. Dazu gehören unter anderem:

- ▶ **Optimale Raumnutzung und Kapazitätsplanung**  
Nutzen Sie die Fußgängersimulation für eine optimale Raumnutzung und Kapazitätsplanung. Dies spielt beispielsweise bei der Planung von Einkaufszentren, Stadien oder großen Firmengebäuden eine Rolle.
- ▶ **Evakuierungsanalyse**  
Sicherheit von Fußgängern hat höchste Priorität. Planen Sie Ein- und Ausgänge an Gebäuden, Stadien etc. so, dass sie für Fußgänger sicher sind. Auch Fluchtwege und Evakuierungsszenarien sind mit VISWALK schnell erstellt.
- ▶ **Planung von Großveranstaltungen**  
Entwickeln Sie die richtigen Strategien für die Planung und Umsetzung von Großveranstaltungen mit hohen Besucherzahlen, wie zum Beispiel die Olympischen Spiele, Konzerte oder Festivals.
- ▶ **Alternative Streckenführung und Warteschlangen**  
Gute Planung verkürzt Wartezeiten. Gleiches gilt für die Planung von Fußgängerwegen – alternative Streckenführungen planen Sie am besten mit VISWALK.
- ▶ **Bewertung von Planungsalternativen**  
Vergleichen Sie Kosten und Aufwand für alternative Planungen und präsentieren Sie die Ergebnisse in überzeugenden Simulationen.
- ▶ **Analyse der Verweildauer**  
Ermitteln Sie die Ein- und Ausstiegszeiten der Fahrgäste und kombinieren Sie VISWALK mit VISSIM, um den gesamten Fahrgastbetrieb eines Zug- oder U-Bahnnetzes abzubilden.

## Ihre Vorteile

- ▶ **Wissenschaftlicher Ansatz**  
VISWALK basiert auf den neuesten wissenschaftlichen Erkenntnissen und wurde durch empirische Messungen validiert.
- ▶ **Große Anzahl Fußgänger**  
Die Berücksichtigung einer großen Personenzahl ist für VISWALK kein Problem. VISWALK kann mehr als 100.000 Fußgänger in einer Simulation darstellen.
- ▶ **Effizienz**  
VISWALK beschleunigt Ihre Arbeit. Reduzieren Sie Kosten und Projektzeiten, indem Sie 2D- und 3D-Modelle gleichzeitig in VISWALK erstellen.
- ▶ **Benutzerfreundlichkeit**  
Widmen Sie Ihrem Projekt volle Aufmerksamkeit – die einfache Handhabung und umfassenden Funktionen von VISWALK machen es Ihnen leicht.
- ▶ **Visualisierung**  
Was könnte überzeugender sein, als realitätsnahe Filme, die Ihre Planungen abbilden? Nutzen Sie die 2D- und 3D-Simulationen von VISSIM, um Ihre Kunden oder die Öffentlichkeit über Ihre Planungen zu informieren.





## Mehr als reine Fußgängeranalyse: VISWALK + VISSIM

Auf der Straße fing alles an. VISSIM – Teil der Produktfamilie PTV Vision – wird seit vielen Jahren weltweit für die Analyse und Simulation komplexer Verkehrsszenarien verwendet.

Ob Sie einen städtebaulichen Gestaltungsplan umsetzen, einen Knotenpunkt oder Sequenzen von Kreuzungen planen – mit VISSIM modellieren Sie Ihre Maßnahmen für den Verkehrsfluss in der Simulation.

Außerdem können Sie untersuchen, wie sich die Taktung von Lichtsignalanlagen auf die Wartezeiten auswirken.

VISWALK und VISSIM bilden ein vollkommen integriertes Softwarepaket, das es Ihnen ermöglicht, die Interaktion zwischen Fußgängern und Fahrzeugen realitätsnah zu simulieren.

## Die Welt von **ptv** vision

PTV Vision ist das weltweit führende Officepaket für Verkehrsplanung und Verkehrstechnik. Die PTV Vision Produktfamilie umfasst eine umfangreiche Lösungspalette. Dazu gehören VISUM, VISSIM, VISWALK und weitere ergänzende Module. Die Softwaresuite bietet Ihnen einen integrierten Planungsprozess und eine Verknüpfung von strategischer und operativer Planung und Verkehrstechnik auf makro-, meso- und mikroskopischer Anwendungsgebiete.

## Mehr Informationen

Mehr Informationen zu VISWALK erhalten Sie unter:

[www.ptv-vision.de/viswalk](http://www.ptv-vision.de/viswalk)

**Kontaktieren Sie uns:**

E-Mail: [info.vision@ptv.de](mailto:info.vision@ptv.de)

Tel.: +49 721 9651-300