

# PTV Vision Data Center

Bring your model to reality!

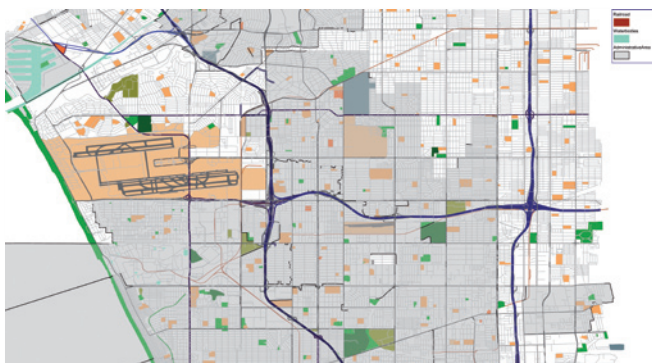


*Exzellente Daten sind die beste Grundlage für exzellente Verkehrsmodelle. Lesen Sie, wie Sie mit den richtigen Daten Zeit sparen und trotzdem mehr aus Ihrem Modell herausholen können.*

**Alle angebotenen Daten wurden für die Nutzung mit VISUM oder VISSIM optimiert. Selbstverständlich sind Sie frei, die Daten auch in anderen Softwareprogrammen zu nutzen.**

### Karten – Netzdaten

stellen die Basis für Ihr Verkehrsmodell dar und können sowohl für micro-, als auch für mesoskopische und makroskopische Planungen eingesetzt werden. Das Kartenmaterial bietet Ihnen eine hohe Abdeckung, große Auswahl an Attributen und beste Verlässlichkeit.

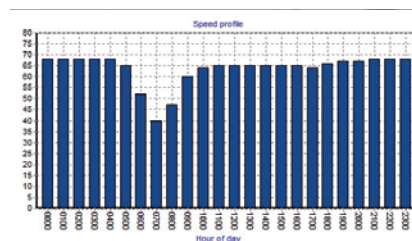


### Speed Profiles

sind historische Verkehrsdaten für ein umfassendes Netz oder auch für kleinräumige Gebiete. Nutzen Sie die Daten zur Versorgung Ihres Netzmodells und zur Kalibrierung Ihrer Umlegungsmodelle. Sie bieten Ihnen höchste Flexibilität und detaillierte Daten bis in die Tiefe – und sind schnell und unkompliziert über das Webportal zu beziehen.

### Stats

Wie lange sind Autofahrer auf einer bestimmten Strecke unterwegs? Wie kann ich mit Umlegungen oder baulichen Maßnahmen die Reisezeiten optimieren? Mit Stats erhalten Sie die Grundlage, um - abhängig von Tages- und Wochenzeiten - die richtigen Maßnahmen auf einer oder mehreren Routen treffen zu können. Und Stats ist jederzeit per Web erreichbar.



## Netzweite Daten:

### Navigationskarten:

Aktuellste Netzkarten mit umfangreichen Attributen sowie Points of Interest stehen Ihnen zur Verfügung.

Ihre Vorteile:

- ▶ Höchste Aktualität der Karten
- ▶ Sofort verwendbar in VISUM
- ▶ Importmöglichkeit für VISUM

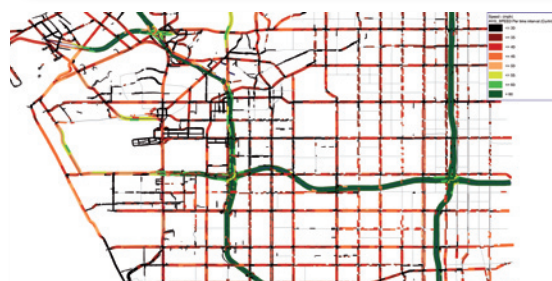


### Speed Profiles – Reisezeiten-Ganglinien:

Real gemessene, detaillierte Daten stehen Ihnen jetzt flächendeckend zur Verfügung.

Ihre Vorteile:

- ▶ Durchschnittsgeschwindigkeiten aus den letzten zwei Jahren
- ▶ Stundenfein für 7 Tagestypen
- ▶ Kalibrierung in VISUM anhand realistischer Geschwindigkeiten



## Routenbezogene Daten:

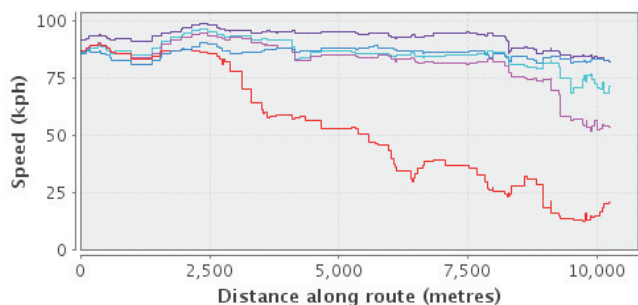
### Stats

Die neue webbasierte Plattform Stats bietet Ihnen höchste Flexibilität für die detaillierte routenbezogene Analyse des Verkehrsangebots. Streckenfeine Reisezeiten, Mittelwerte und Standardabweichungen sowie Qualitäts-Indikatoren sind mit nur wenigen Klicks direkt für Sie verfügbar.

Ihre Vorteile:

- ▶ kontinuierliches Qualitätsmanagement
- ▶ Vorher-Nachher-Analysen möglich
- ▶ Komfortabler Import in VISUM

**Speeds(avg) along route**



### Individuell in nur 3 Schritten zum Ziel:

1. Wählen Sie Ihre Route
2. Bestimmen Sie den gewünschten Zeitraum
3. Definieren Sie Ihre Zeitfenster

- ▶ Die Ergebnisse stehen als Grafik, Excel-Datei und KML-Datei zur Verfügung

