

## Pressemitteilung

### Neue Softwarekomponenten für die Routen- und Tourenplanung

Neue Versionen im Frühjahr 2010

**Karlsruhe, 14.01.2010. Einfach selber machen – nicht nur Do-it-Yourself-Anhänger, auch Entwickler freuen sich, wenn „Selbst Gemachtes“ ohne viel Aufwand den gewünschten Erfolg bringt. Für sie bietet die PTV AG ab Frühjahr 2010 die neuen Versionen ihrer Softwarekomponenten: Mit ihnen lassen sich geografische und logistische Dienste schnell in vorhandene Web- oder Desktop-Applikationen integrieren. Entwickler können Code Samples inklusive Quellcodes sofort für Anwendungen einsetzen. Beispielsweise Routing mit Emissionsberechnung und Umweltzonen, Verkehrsinformationen und Reisezeiten oder auch das brandneue, superschnell Routing-Verfahren.**

Wer Software mit sinnvollem Zusatznutzen in Form von logistischen oder geografischen Funktionen aufwerten will, erreicht dies mit den Entwicklerkomponenten der PTV ohne großen Aufwand und mit geringen Kosten. Der Karlsruher Hersteller von Tourenplanungsprogrammen wie map&guide und PTV Intertour kennt die Anforderungen der Logistikbranche und ist als Spezialist mit 30 Jahren Erfahrung erfolgreich am Markt. Dieses Know-how stellt das Unternehmen Entwicklern in Form von Softwarekomponenten zur Verfügung – ab Frühjahr 2010 in den neuen Versionen.

Mit dem Baukasten für die PTV xServer auf SOAP/XML-Basis können Entwickler webbasierte Anwendungen erstellen und neue Funktionen leicht in bestehende Architekturen wie ERP- oder CRM-Systeme einbinden. Konsequenter umgesetzt, amortisieren sie sich in der Regel sehr schnell: Denn jeder eingesparte Kilometer spart bares Geld. Der modulare Aufbau der Komponenten macht sie skalierbar und ausbaufähig: Die Investitionen in Lizenzen verhalten sich analog zur Nutzungsintensität.

Mit dem PTV MapServer lassen sich digitale Karten, Routenberechnung oder andere Geofunktionalitäten in Desktop-Anwendungen integrieren. Er

stellt alle Funktionen der Routenplanungssoftware map&guide für Entwickler bereit. Das macht ihn zu einem der funktional umfangreichsten Software Development Kits für geografische und logistische Anwendungsfälle, die heute auf dem Markt sind.

#### **Neu: Für Umweltbewusste**

Das Routing mit Emissionsberechnung und Umweltzonen gibt es ab April auch mit Höhenprofilen. Denn ein Lkw, der einen Berg hinab fährt, verursacht einen geringeren Schadstoffausstoß als beim Hinauffahren. Die Funktion eignet sich für Unternehmen, deren Kunden zum Nachweis und zur Reduzierung von CO<sub>2</sub> verpflichtet sind, oder die sich als umweltbewusste Anbieter am Markt positionieren wollen.

#### **Neu: Für Wissbegierige**

Das kennt jeder: Zu unterschiedlichen Tageszeiten herrschen auf den Straßen auch unterschiedliche Verkehrsbedingungen. Eine Tatsache, die bei normalen Verkehrsinformationen nicht berücksichtigt wird. Hier geht PTV einen Schritt weiter und bietet tageszeitabhängige Verkehrsinformationen. Das ist interessant für alle, die Verkehrsinformationsdienste anbieten wollen, die über das Übliche hinausgehen: zuverlässige Reisezeiten, die sich gleich mitberechnen lassen. Sie sind wichtig für zeitkritische Transporte, die mit festen Lieferzeiten verbunden sind.

Da tageszeitabhängige Verkehrsinformationen, so genannte Ganglinien, berücksichtigt werden, lässt sich mit der Funktion der beste Abfahrtszeitpunkt ermitteln. Zudem werden für das dynamische Routing die aktuellen Verkehrsbehinderungen berücksichtigt.

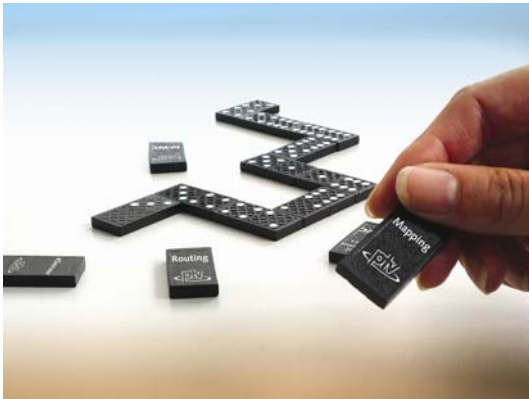
#### **Neu: Für Eilige**

Gute Nachrichten für Unternehmen, die Tourenplanungsdienste anbieten: Eine wesentliche Grundlage zur Tourenplanung ist die Distanzmatrix, deren Berechnung bisher aufwändig und zeitintensiv war. Dank einer neuen Technologie steigt die Geschwindigkeit bei der Berechnung um ein Vielfaches. Damit bleibt dem Disponent deutlich mehr Rechenzeit als früher für die Nachoptimierung der Touren. Dies hat wiederum bessere Ergebnisse zur Folge und senkt unmittelbar die Kosten. Und steigert die Begeisterung der Kunden.

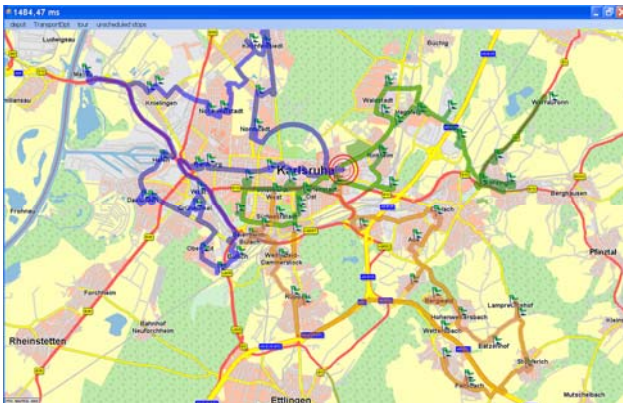
Interessierte können für weitere Infos einfach eine E-Mail schreiben an [developer@ptv.de](mailto:developer@ptv.de).

3.712 Zeichen. Wir freuen uns über jeden Beleg Ihrer Veröffentlichung!

### Bildmaterial



(Dominosteine.jpg) Einfach selbst machen mit den Softwarekomponenten der PTV AG



(Tour-3vehicles balanced.png) Die neue Softwarekomponente PTV xTour Server optimiert die Anfahrtsreihenfolge und den Einsatz der vorhandenen Fahrzeuge.

### PTV xServer

Mit diesen leistungsfähigen Modulen lassen sich geografische und logistische Funktionen in Firmen-IT-Strukturen, mobile Lösungen, Webanwendungen und andere Client-Server-Architekturen integrieren. Folgende PTV xServer stehen zur Verfügung:

- ▷ PTV xLocate Server: führt Adressgeokodierung, Reverse Geocoding, Adressvalidierung durch.
- ▷ PTV xMap Server: stellt Karten, Routen, POIs und Objekte dar.
- ▷ PTV xRoute Server: berechnet Routen, Entfernungen, Fahrzeiten, Mautkosten, Erreichbarkeitszonen.
- ▷ PTV xSequence Server: optimiert die Anfahrtsreihenfolge innerhalb einer Tour.
- ▷ PTV xDima Server: berechnet Distanzmatrizen (Fahrzeiten und Strecken) zwischen Standorten und stellt diese hoch performant zur Verfügung.
- ▷ PTV xCluster Server: fasst Kunden bzw. Kundenbesuche zu homogenen Gruppen zusammen, z. B. für die optimale Auslastung des Außendienstes.
- ▷ PTV xTour Server: optimiert Touren für die bestmögliche Fuhrparkauslastung.

Weitere Infos unter <http://www.ptv.de/software/developer-components/produkte/ptv-xserver/>

### PTV MapServer

Mit dem PTV MapServer können Unternehmen zahlreiche Funktionalitäten rund um die digitale Karte in Desktop-Software integrieren, beispielsweise:

- ▷ aktuelle und hausnummerngenaue Karten (Europa)
- ▷ exakte Geokodierung von Adressen und POIs
- ▷ einfache Übernahme und Verwaltung von Adressen und Unternehmensdaten
- ▷ europaweite Routenberechnung inkl. Mautberechnung
- ▷ Beeinflussung der Routenberechnung durch Sperrung einzelner Straßen oder

Straßentypen

- ▷ Einzeichnen von Objekten, Standorten etc. in der Karte
- ▷ geografische Umkreissuche
- ▷ Darstellung von GPS-Fahrzeugpositionen

Weitere Infos unter <http://www.ptv.de/software/developer-components/produkte/ptv-mapserver/>

**Kontakt für weitere Informationen:**

Internet: [www.ptv.de](http://www.ptv.de)

E-Mail: [logistics@ptv.de](mailto:logistics@ptv.de)

Kristina Stifter, Corporate Communications Vice President

Tel.: +49-721-9651-565, Fax: +49-721-9651-684, [kristina.stifter@ptv.de](mailto:kristina.stifter@ptv.de)

PTV Planung Transport Verkehr AG

Stumpfstr. 1, 76131 Karlsruhe

Download von Presstexten und Bildmaterial: [www.ptv.de](http://www.ptv.de), Rubrik: News-Presse

**PTV Planung Transport Verkehr AG**

Die PTV-Gruppe steht für zukunftsgerichtete Softwaretechnologien und Consulting zur Sicherung der Mobilität. Sie hilft den Menschen bei der Planung und Steuerung des Verkehrs, informiert über das Verkehrsgeschehen und unterstützt nachhaltig die optimale Nutzung von Ressourcen. Die konzernunabhängige Unternehmensgruppe gilt seit 1979 als führender Produkt- und Lösungsanbieter für die Reise-, Transport- und Verkehrsplanung.

Die weltweite Nachfrage hat für dynamisches Wachstum gesorgt: Heute arbeiten rund um den Globus über 700 Mitarbeiter an innovativen Kundenlösungen für die öffentliche Hand und Industrie. Der Hauptsitz in Karlsruhe mit enger Verbindung zu Forschung und Ausbildung ist Entwicklungs- und Innovationszentrum. Gleichzeitig ist die PTV mit Niederlassungen und Beteiligungsfirmen an vielen Standorten in Deutschland, Europa und auf allen Kontinenten zuhause.

In den Geschäftsfeldern Traffic Software, Transport Consulting und Logistics Software ist "PTV Technology" Grundlage für viele Markenprodukte sowie für die eigenen, marktführenden Produktlinien map&guide und PTV Vision.

PTV. Die Verkehrsoptimierer.